

地域に賑わいを 産業に活力を

Yamato Takada Chamber of Commerce and Industry

# 大和高田商工会議所

## 商工ニュース

2024

3

Vol.495



〈今月の表紙〉

名所 高田千本桜

特集

日本政策金融公庫  
小規模事業者が押さえておきたい  
財務・会計ポイント

### Contents

- P2 日本政策金融公庫 国民生活事業  
小規模事業者が押さえておきたい財務・会計ポイント
- P3 奈良商工会議所青年部連合会 第2回会員大会/  
日本銀行と奈良県との金融経済懇談会開催/  
チラシ同封サービス
- P4 商工会議所LOBO 1月調査結果/  
退職自衛官の雇用に興味はありますか?
- P5 所報サービス
- P6 ポリテクセンター奈良/求職者情報  
井戸水等を公共下水道へ排出されている事業所の皆さまへ
- P7 「令和6年能登半島地震災害義援金」へのご協力をお願い
- P8 もうすぐ! 「名所 高田千本桜」/3月行事等開催予定



# 小規模事業者が 押さえておきたい 財務・会計の ポイント

資金繰りの改善や事業計画の策定をお考えのみなさまへ、  
財務・会計のポイントを専門家が解説します。



スマホで  
視聴できる



10分程度で  
視聴できる



専門家が  
わかりやすく解説

解説動画は、以下の二次元コードまたは特設サイト「日本公庫 事業者 Support Plus」からご覧いただけます。

## 資金繰り・資金調達のポイント

資金繰りの重要性、資金繰り表の考え方や作成方法、中小企業の  
資金調達方法などについて解説しています



## 事業計画策定のポイント

事業計画策定の全体像や、策定の際に押さえておきたい三大  
鉄則、作成時のチェックポイントについて解説しています



## 新商品・新規事業のポイント(前半)

経営の方向性を検討する際のポイントや、新商品・新規事業の  
ヒントについて、事例を交えながら解説しています



## 新商品・新規事業のポイント(後半)

新商品・新規事業のヒントや差別化の方法について、事例を  
交えながら解説しています



## 補助金挑戦のポイント

補助金申請に挑戦する際の留意点や、申請にあたって事業  
計画を作成する際のポイントについて解説しています



## インボイス制度のポイント

消費税の基本、インボイス制度の概要や免税事業者への影響に  
ついて解説しています



## 日本公庫 事業者 Support Plus

URL <https://www.jfc.go.jp/n/finance/keiei/support-plus/>

日本公庫 事業者 Support Plus

検索

(※) 解説動画の内容は、撮影時における講師の見解や意見に基づくものです。内容に関するお問い合わせは受け付けておりません。

日本公庫では、小規模事業者の皆さまへ経営の“プラス”になる情報をお届けしています

## 日本公庫 **ダイレクト**

お客さまと日本公庫をつなぐお客さま(会員)専用の  
オンライン窓口です



## LINE 公式アカウント

経営の“プラス”になる情報を  
LINE でお届けします



# 奈良商工会議所青年部連合会 第2回会員大会

2月3日(土)、橿原文化会館にて4年ぶりに、関係諸団体の方をお招きし、本会員を含め約140名で第2回会員大会を開催しました。元日に起きた能登半島地震で犠牲になられた方々に黙祷を捧げた後、主催者を代表して中村会長から挨拶、来賓の方々からご祝辞を頂きました。



▲小山 新造 奈良商工連合会 会長 祝辞



▲中村 守 奈良商工会議所青年部連合会会長 ご挨拶

## 日本銀行と奈良県との金融経済懇談会開催

2月8日(木)にホテル日航奈良にて、内田眞-日本銀行副総裁と奈良県行政及び経済界との懇談会が開催され、当所から河村会頭が奈良県商工会議所連合会代表として参加しました。

本会合では、奈良県副知事や奈良市長、県内経済団体の代表が参加し、本県の経済情勢や企業の業況、その課題と課題解決に向けた取り組みや今後の日本銀行の政策運営等について活発な意見交換が行われました。



## チラシ同封サービスについてのご案内 利用料改定のお知らせ

物流コストの上昇等その他諸経費の高騰に伴い、利用料を改定させていただくこととなりました。皆様には大変ご迷惑をおかけいたしますが、何卒ご理解、ご協力賜りますようお願い申し上げます。

ご利用料金 (税込み)	現行		改定後
	原稿1種類1枚	7,700円(税込)	22,000円(税込)

4月号同封分から変更いたします

大和高田商工会議所広報誌「大和高田商工ニュース」に会員企業のみなさまの広告チラシを同封して、リーズナブルな価格で配送するサービスで、会員企業の経営者にお届けします。また、ご利用者様特典として、同封チラシを同封利用月1か月間ラックに設置し、貴社のPRを応援します。ビジネスチャンスにぜひご活用ください!

ご利用料金: 22,000円(税込)

発行時期: 毎月1日発行(掲載内容や曜日等により発行がずれる場合があります)

発送先: 約1,400社  
(会員事業所・各地商工会議所・官公庁ほか)

申込み期限: 発行月の前月5日まで

納品期限: 発行月の前月20日まで(B4、A3サイズは二つ折りで納品してください)

### たとえばこんなときに!

- 自社PR・事業内容の案内
- 各種イベント、セミナーの案内
- 新製品・新サービスの案内
- お弁当・仕出しのチラシ
- 歓送迎会・忘新年会・旅行プランの案内 など

### ご利用のメリット

- **コストの大幅削減!**  
単独DM発送する場合に比べ、送料を大幅に削減。また、封筒や宛名ラベルが不要。面倒な発送作業もなくなります。
- **閲覧率が高い**  
商工会議所の同封チラシとして届くので、高い開封率で注目度も上がります。
- **経営者に直接届く**  
約1,400社の企業経営者に直接届き、効率的なPRが可能。

お問合せ: 大和高田商工会議所 チラシ同封サービス TEL0745-22-2201

## 「木」をみつめたテクノロジー



本社工場 〒635-0017 奈良県大和高田市東雲町13番4号 TEL 0745-52-6671  
都祁工場 〒632-0245 奈良県奈良市蘭生町1139番1 TEL 0743-82-0601  
<http://www.e-toma.com/>







▶1月調査結果

# 業況DIは、人手不足や物価高等で力強さ欠き、悪化。 先行きは、国内需要の停滞懸念とコスト増で厳しい見方

〈全国の概況〉●全産業合計の業況DIは、▲11.4 (前月比▲3.0ポイント)

●小売業は、5類移行後初めての年始を迎え、初売り等の特需がけん引し、改善した。一方、サービス業は、新年会需要は堅調なものの、深刻な人手不足で需要に対応が追い付かず、悪化した。また、卸売業は、買い控えによる日用品・飲食品関係の引き合い低迷で悪化し、製造業は、飲食品関係の受注減や、自動車関係の一部生産停滞で悪化した。建設業も住宅関係の民間工事を中心に弱含んでいる。

●物価高や賃上げによるコスト増、深刻な人手不足、価格転嫁対応など、長期化している経営課題は多い。加えて、元日に発生した能登半島地震による物流やサプライチェーンへの影響も重なり、中小企業の業況は悪化となった。

〈関西の概況〉小売業では、インバウンド・国内観光需要の回復の影響を受け、高付加価値商品の売れ行きが堅調である百貨店を中心に売上が改善した。卸売業では、小売業からの引き合い増加に伴い、衣料品関係を中心に売上が改善した。一方、幅広い業種の事業者において、大手自動車会社の生産停止の影響により受注の減少が生じている、という厳しい声も聞かれた。

商工会議所のネットワークのもと、全国326商工会議所の会員2,451企業の協力を得て、地域や中小企業が「肌で感じる足元の景気感」を全国ベースで毎月調査実施しております。

DI値とは、ゼロを基準として、プラスの値で景気の上向き傾向を表す回答の割合が多いことを示し、マイナスの値で景気の下向き傾向を表す回答の割合が多いことを示します。

DI = (増加・好転などの回答割合) - (減少・悪化などの回答割合)

## 令和6年2月～令和6年4月の経済予想

### 全国の商工会議所においてヒアリング調査結果

(調査時期: 令和6年1月16日～22日)

※昨年同時期と比べた、業界の先行きの見通し感覚。

〈注〉令和2年9月よりDI項目の表示順を日商の表に合わせております。

	業況	売上高 (出荷額)	採算	資金 繰り	雇用 人員 <sup>※1</sup>
全国	製造業	➡	➡	➡	➡
	建設業	➡	➡	➡	↗
	小売業	➡	➡	➡	➡
	卸売業	➡	➡	➡	➡
	サービス業	➡	➡	➡	↗
関西	製造業	➡	➡	➡	➡
	建設業	➡	➡	➡	↗
	小売業	↘	↘	↘	↗
	卸売業	➡	↗	➡	↗
	サービス業	➡	➡	➡	↗

(LOBO調査結果による)

※1 臨時・パートを含む

↑かなり増加・容易・好転・過剰    ↗やや増加・容易・好転・過剰    ➡不変  
 ↓やや減少・困難・悪化・不足    ↘かなり減少・困難・悪化・不足



## 退職自衛官の雇用に興味はありますか？

幹部	准尉・曹	士
リーダーシップを身につけた管理者	実行力ある現場監督者	規律正しい実行者
区分(階級)	再就職年齢	再就職日
若年定年制(幹部・准尉・曹)	54歳～60歳	定年を迎える誕生日以降
任期制(士)	20歳代～30歳代半ば	任期満了日以降主に4月初旬

### 雇用主様の声

勤務態度が**真面目**！**責任感**が強い！  
**規律性**があり組織に馴染む！

雇用主様から**高い評価**を受けています！

★ お問い合わせ先 ★

### 自衛隊奈良地方協力本部援護課

〒630-8301 奈良市高畑町552 奈良第2地方合同庁舎1F  
TEL.0742-23-7001(代) FAX.0742-23-0717



<https://www.mod.go.jp/pco/nara>

🔍 奈良地方協力本部 🔍 検索

TERADA

# 水と人との架け橋をつくります

株式会社 寺田ポンプ製作所

本社 〒635-8535 奈良県大和高田市東雲町3-17  
TEL:0745-52-5101 FAX:0745-23-0013 URL: <https://www.teradapump.co.jp/> E-mail: [info@teradapump.co.jp](mailto:info@teradapump.co.jp)  
支社 東京 大阪 営業所 神奈川 北関東 仙台 名古屋 静岡 岡山 高松 広島 福岡



## 「日本の株式市場上昇の持続性が試される2024年」

2024年に入り、日本では、好調な企業業績などを背景に1月15日の日経平均株価が1990年2月以来、33年11カ月ぶりとなる3万6000円台に乗せた。

23年の日経平均株価の年初来騰落率は30.1%（23年1月4日の25716.86円から23年12月29日33464.17円）、TOPIXは同26.7%（同1868.15から同2366.39）となり、両指標とも大幅に上昇した。24年3月の東京証券取引所（東証）のガイダンスを受けた低PBR（株価純資産倍率）の改善をはじめとする国内企業の構造改革期待や、5月に新型コロナウイルス感染症の5類移行を背景とするインバウンド需要回復による国内経済の後押し、緩和的な金融政策の継続見通しなどを材料に上昇した。さらに生成AIブームを背景に成長株を物色する動きも加わった。TOPIXは9月には33年ぶりの高値を更新した。その後、米インフレの落ち着きや、景気の「ソフトランディング」見通しが高まり、日米企業の堅調な企業業績なども支えとなって、TOPIXは大幅に上昇した。

24年年初の日本の株式市場の好調を、年間を通じて支えていく構造的な要因としては大きく二つあると考えられる。その一つは、1月から始まった「新しいNISA」（新NISA）が「貯蓄から資産形成へ」の本格的なシフトを進めていくことへの期待である。ただし、現状では家計の金融資産残高に占める現金・預金残高は5割を依然超えている。日銀が昨年12月20日に公表した資金循環統計（速報）では、昨年9月末時点で家計の金融資産残高は2121兆円、そのうち現金・預金残高は1113兆円（前年比1.2%増）と全体の52.5%を占めている。他方、投資信託は101兆円（同4.8%）、株式等は273兆円（同12.9%）となり、市況の上昇もあって、前年比では、それぞれ17.4%、30.4%

増加している。日本証券業協会が発表した23年1～9月の旧NISA口座での買付額（全証券会社対象）は、全てが日本株に投資されたわけではないが、一般NISAで2兆7300億円、つみたてNISAで8869億円となった。新NISAでは年間投資枠の拡大（一般NISAの120万円は成長投資枠の240万円と2倍に、つみたてNISAの40万円はつみたて投資枠の120万円と3倍に）が図られている。これらを踏まえると、24年には個人投資家による日本株投資が増加する可能性が高い。

もう一つは、前述したように昨年の市況上昇の要因となった上場企業の企業価値経営の取り組みにおける具体的な対応策の開示である。24年1月からは東証が、プライム市場とスタンダード市場に上場する全ての企業を対象に、低PBR改善をはじめ、資本コストや株価を意識した経営の実現に向けて、具体的な改善策や対応策を開示した企業の一覧リストを毎月公表することになっている。その第一弾が24年1月15日に「資本コストや株価を意識した経営の実現に向けた対応」に関する開示状況として公表された。それによれば、「プライム市場の49%（815社）、スタンダード市場の18%（300社）が開示（検討中を含む）」した（23年12月末時点）としている。さらに、プライム市場の3月期決算企業に限定すると、「59%（673社）が開示（検討中を含む）」されており、23年7月時点の31%から倍近くまで増加したとしている。東証は、開示する企業数の増加を促すとともに、投資家・株主の視点から高評価を得た事例を公表し、開示の質の改善を促進していくことを予定している。このため継続的に日本企業の経営改革に対する姿勢を評価する動きや、日本株全体を底上げする動きにつながっていくことが期待できる。

その一方、日本の株式市場のボラティリティが高まる可能性も否定できない。

その背景には、米国では、金融引き締め継続の可能性が残りつつ、金融政策の順調な緩和のシナリオがあり、その上で景気のソフトランディングシナリオが依然不安定なことがある。このため、性急すぎる利下げ期待を織り込んで株式市場がポジティブに過剰反応すると、景気のソフトランディングシナリオが崩れた場合、その反動が日本の市場にマイナスの影響を与える可能性が残る。

いずれにしても、今年は古くて新しい構造的な課題である「貯蓄から資産形成への本格的なシフト」と「企業価値経営の定着」による日本の株式上昇の持続性が試される1年となるだろう。

（1月19日執筆）



内野 逸勢

うちの・はやなり

株式会社 大和総研  
金融調査部 主席研究員

1990年慶応義塾大学法学部卒業。大和総研入社。企業調査部、経営コンサルティング部、大蔵省財政金融研究所（1998～2000年）出向などを経て現職（金融調査部 主席研究員）。専門は金融・資本市場、金融機関経営、地域経済、グローバルガバナンスなど。主な著書・論文に『地銀の次世代ビジネスモデル』2020年5月、共著（主著）、『Fin Tech と金融の未来～10年後に価値のある金融ビジネスとは何か？～』2018年4月、共著（主著）、『JAL再生 高収益企業への転換』日本経済新聞出版、2013年1月、共著。IAASB CAG（国際監査・保証基準審議会 諮問・助言グループ）委員（2005～2014年）。日本証券経済研究所「証券業界とフィンテックに関する研究会」（2017年）。



# ポリテクセンター奈良

## 令和6年度 能力開発セミナーのご案内

ポリテク奈良

検索 🔍

TEL.0744-22-5226

分野	コース番号・コース名	日程	受講料(税込)
建築	【H731】建設業の安全衛生管理	4/11(木)、4/12(金)	8,000円
建築	【H911】木造住宅の構造模型製作とその活用技術	5/14(火)、5/15(水)	8,500円
機械	【M401】油圧実践技術	5/15(水)、5/16(木)、5/17(金)	12,000円

企業様独自の研修(主にもものづくり分野)も開催可能!(例: 機械設計・加工、機械保全、建築など)

## 求職者情報 3月号

〈お問合せは、ハローワーク大和高田へ〉 TEL.0745-52-5801

ハローワーク大和高田・大和高田雇用対策協議会

担当/職業紹介部門 西川

No	希望職種	希望収入	希望勤務時間	学歴	希望勤務地	職歴(最新▶旧)・免許・資格
1	工場業務員・製造	1000円	9:00~17:00 1日7時間程度週5日程度	高校	橿原市 近隣	照明器具の組立(ライン作業) 8年5ヶ月
2	製造技術者	18万	8:00~18:00	高校	奈良県	スマートフォン製造17年7ヶ月
3	機械組立設備オペレーター	25万	9:00~17:00	高校	奈良県・ 大阪府	携帯電話の製造7年/資格:フォークリフト運転技能者
4	ライン作業	20万	8:00~18:00	高校	奈良県	組立(スマートフォンの組立、検査)15年、靴下の編立8年
5	機械組立工・軽作業	950円	8:30~12:30 1日4時間程度週5日程度	高校	奈良県	照明器具の組立8年、金融部門窓口業務6年
6	倉庫作業・品質管理・ フォークリフト運転作業員	30万	8:00~17:00	大学	奈良県 市部	海外のクレーンの輸入販売の倉庫作業、品質管理5年、木材製品の倉庫作業7年/資格:フォークリフト運転技能者
7	NC旋盤・フライス旋盤	32万	8:00~18:00	専修・ 専門	奈良県	品質管理8ヶ月、金属加工、旋盤業16年/ 資格:フォークリフト運転技能者
8	左官・防水工	25万	不問	中学	奈良県	ウレタン塗布、吹き付け13年、モルタル塗布、しごき塗布22年 資格:8トン限定中型自動車免許、フォークリフト運転技能者、 高所作業車運転技能者、有機溶剤作業主任者、酸素欠乏・硫化 水素危険作業主任者、ウレタン1級
9	工場業務員・軽作業	950円	9:00~16:00 1日5時間程度週4日程度	高校	奈良県	整体院受付2年2ヶ月、靴下の検査17年
10	製造(食品以外)	25万	9:00~18:00	大学	奈良県・ 大阪府	食品会社での出荷、倉庫管理8年、OA機器販売の営業22年

お知らせ

## 井戸水等を公共下水道へ 排出されている事業所の皆さまへ

〈奈良県流域下水道協議会〉

工場・事業所などで井戸水(地下水)など、水道水以外の水を公共下水道に排出する場合は、排出量に応じた下水道使用料を納める必要があります。

工場・事業所が所在する市町村へ届け出が必要となりますので、届け出が済んでいない場合は、市町村下水道担当課までご連絡をお願いします。

問合せ 最寄りの市町村の下水道担当課まで



誠実でありたい。お客様へも、働く仲間へも。  
この言葉を胸に進み続けます。

レッグケア商品/インナーウェア/パンティーストッキングなどの  
企画・製造・販売 (ODM生産)

**KY 河村繊維株式会社**

本社工場  
〒635-0075 奈良県大和高田市野口 218  
TEL: 0745-52-3333 FAX: 0745-52-3334  
五條工場  
〒637-0014 奈良県五條市住川町 1356  
TEL: 0747-26-5500 FAX: 0747-26-5600  
<https://www.kawamura-group.co.jp/>

ホームページ  
QRコード





# 「令和6年能登半島地震災害義援金」 へのご協力のお願いについて

去る1月1日に発生いたしました石川県能登地方を震源とする大地震は人的・物的両面で甚大な被害をもたらしており、その惨状につきましては、新聞・テレビ等で報道されているところであります。

当所といたしましても、日本商工会議所の「被災状況の正確な把握や特別相談窓口による被災事業者支援及び一日も早い復旧・復興を後押しすべく、被災事業者の事業再開、被災商工会議所の再建、観光回復等に係る事業に活用していただくための義援金を全国の商工会議所に対し募集することといたします。」との呼びかけに賛同し、全国の商工会議所とともに義援金を募ることといたしました。

皆様方におかれましては出費ご多端の折、誠に恐縮に存じますが、本義援金の趣旨を何卒ご賢察いただき、ご協力賜りますようよろしくお願い申し上げます。

詳細につきましては、同封のご案内をご覧くださいませようよろしくお願い申し上げます。

大和高田商工会議所総務課

TEL：0745-22-2201

## 大和高田商工会議所パソコン教室 **受講生募集中**

**iPhone・iPad講座・SNS講座**

**ご年配の方オススメ!** LINE X(旧Twitter) Instagram Facebook など多数!

持っているけど使いこなせていない、よくわからない……。そんなことはありませんか? スマホは簡単! 家族や世界中の趣味の仲間と繋がれます!

iPhone・iPadを基本操作から勉強して、SNSまで楽しめるようになります!!

**目商PC検定対策講座**

**社会人さんオススメ!** 即戦力の証明に!

目商PC検定とは、実務に即したパソコンの操作能力を証明する検定試験で、実際に多くの企業の社員研修でも活用されています!

**教室受験OK! 模擬試験付き!**

<文書作成 / データ活用> Basic/3級 / 2級  
<プレゼン資料作成> 3級  
<プログラミング検定> ENTRY

**安心の月謝制** 1回わずか **1,100円** 税込

当教室なら、なんと! **0円** 入会金無料! オリジナルテキスト無料!

**無料説明会 随時開催中!** 時間帯 ①10:00~ ②12:00~ ③16:00~ ④18:30~

※④は火・水・金のみ開催しております。上記時間帯でご都合がつかない方・ご質問がある方は下記までお願いします。

**大和高田商工会議所パソコン教室** 大和高田市大中106-2 経済会館1階

**0745-22-2227** [受付] 月・木・土 9:00~18:00 [定休日] 日・祝 火・水・金 9:00~20:30

無料駐車場あり ※台数に制限がございます

お電話またはHPの予約フォームよりご予約をお願いします。

インテリア・エクステリア・水回り・造園剪定まで HOME EQUIPMENT **Daiwa GAS**

**リフォーム 増改築工事**

大和ガス住宅設備株式会社 TEL 0745-22-7161 <https://www.daiwa-gas.co.jp> 大和ガス住宅設備 検索

# もうすぐ!「名所 高田千本桜」

期間  
3月下旬から4月上旬



高田川畔の千本桜は、市制施行の1948年(昭和23年)に市民ボランティアによって植樹されたもので、「高田千本桜」として市民に親しまれています。3月下旬から4月上旬にかけては大中公園を中心に、川の兩岸南北2.5キロメートルにわたり美しい桜のアーチが続き、樹齢70年を超えて朽ちることなく、味わい深く育った桜の木達が春の訪れを迎えてくれます。

大和高田の「高田千本桜」は、奈良県を代表する桜の名所の一つで、県内外からも多くの見物客が訪れています。

夕闇とともに、大中公園周辺だけではなく、築山公園、野口公園及び奥田はず池公園でもボンボリが点灯します。

昼間の美しさもさることながら、優しく灯るボンボリに照らされた夜桜も大変風情があります。

## 大和高田商工会議所ホームページで最新情報発信中!

企業のみならず大切な情報を続々更新中!ぜひご覧ください!



**相談会・講習会**

会社経営に関する様々な相談会や講習会・セミナーなどを行っています。

補助金や助成金を活かしてビジネスを拡大したい。

**福利厚生・各種保険**

企業に必要な保険 思いがけない時の補償

- 労働保険
- 生命共済
- 特定退職金共済
- 小規模企業共済
- 倒産防止共済
- 総合火災共済

**検定試験・パソコン教室**

スキルアップにご活用ください。

大和高田商工会議所が運営するパソコン教室

<https://www.yamatotakada-cci.or.jp>



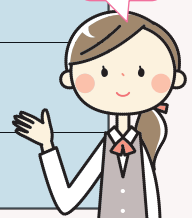
3月

## 行事等開催予定

Yamato Takada Calendar

日	月	火	水	木	金	土
25	26	27	28	29	1	2
3	4 ●青年部 正副会長会議	5 ●特許個別相談会	6 ●事業計画策定セミナー	7 ●総務委員会	8 ●インスタグラム活用連続セミナー	9
10	11 ●青年部役員会	12 ●特許個別相談会 ●正副会頭会議	13	14	15	16
17	18	19 ●特許個別相談会 ●常議員会	20 春分の日	21	22	23
24	25	26 ●特許個別相談会	27	28 ●議員総会	29	30
31	1	2	3	4	5	6

※なお、諸事情により、開催予定が変更となる場合がございます。



安心 満足 納得 最愛の人を真心込めてお送りいたします

セレモニーホール 有宏社 雅みやび

0120-52-0983  
〒635-0014 奈良県大和高田市三和町13番40号  
TEL 0745-52-2442 FAX 0745-53-2431  
<https://yukosha-sogi.com/>

